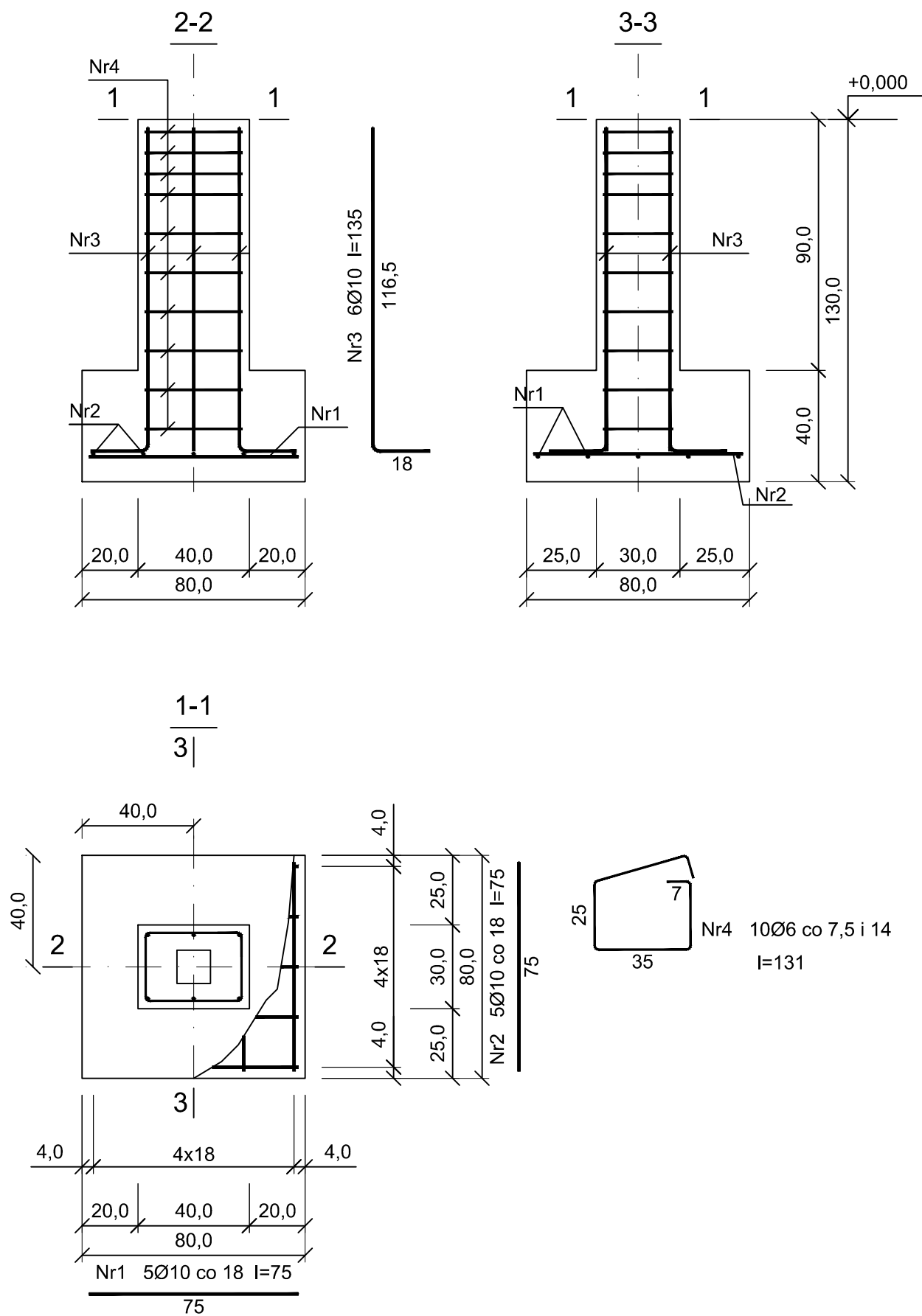


Stopa fundamentowa  
SF2  
Skala 1:20



Beton C20/25 (B25)  
Stal B500SP  
Otulina dolna  $c_{nom}=85$  mm  
Otulina boczna  $c_{nom}=25$  mm

Wykaz prętów

Nr	Średnica [mm]	Długość [cm]	Liczba [szt.]	Długość całkowita [m]		
				B500SP		
				Ø6	Ø10	
Fundament SF2						
1	10	75	5		3,75	
2	10	75	5		3,75	
3	10	135	6		8,10	
4	6	131	10	13,10		
Długość całkowita wg średnic				[m]	13,0	15,5
Masa 1 m pręta				[kg/m]	0,222	0,617
Masa prętów wg średnic				[kg]	2,9	9,6
Masa prętów wg gatunków stali				[kg]	12,5	
Masa całkowita				[kg]	13	

UWAGA: Długość pręta jest długością obliczoną na podstawie wymiarów w osi pręta (metoda B wg EN ISO 3766)

<b>BUD-PREMIUM s.c. W. Lejbt, J. Lejbt</b> <i>ul. Widok 4, 23-400 Biłgoraj</i> <i>e-mail: biuro.budpremium@gmail.com</i> <i>tel. 608-628-065</i>		BRANŻA
		KONSTRUKCJA
		ETAP
		PT
NAZWA I ADRES OBIEKTU:	BUDOWA BUDYNKU USŁUGOWO-MAGAZYNOWEGO ORAZ RAMPY ZAŁADOWCZEJ WRAZ Z NIEZBĘDNĄ INFRASTRUKTURĄ TECHNICZNĄ	DATA
INWESTOR:	Powiat Biłgorajski, ul. T. Kościuszki 94, 23-400 Biłgoraj	03.2024
PRZEDMIOT RYSUNKU:	Stopa SF2	SKALA
PROJEKTOWAŁ: Konstrukcja	mgr inż. Waldemar Lejbt LUB/0114/PW9Kb/19	1:20
SPRAWDZAJĄCY: Konstrukcja	mgr inż. Robert Adamek LUB/0111/POOK/13	NR RYSUNKU
ASYSTENT PROJEKTANTA	inż. Piotr Borowiec	

K10